

MOBILIÁŘ

SEZNAM NAVRŽENÉHO MOBILIÁŘE

MO 01 ... LAVIČKA S OPĚRADLEM (17 ks)
MO 02 ... STŮL (4 ks)
MO 03 ... LAVIČKA BEZ OPĚRADLA (8 ks)
MO 04 ... LEHÁTKO (8 ks)
MO 05 ... ATYPICKÉ LEHÁTKO NA KAMENNÝCH ZÍDKÁCH (2 ks)
MO 06 ... MOHUTNÁ SEDACÍ A LEHACÍ LAVICE BEZ OPĚRADLA (1 ks)
MO 07 ... SEDACÍ LAVICE NA KAMENNÉ ZÍDCE (1 ks)
MO 08 ... OCELOVÝ LAKOVANÝ SEDACÍ SET PRO 6 OSOB (1 ks)
MO 09 ... OCELOVÝ LAKOVANÝ SEDACÍ SET PRO 4 OSOBY (1 ks)
MO 10 ... KOŠ PRO TŘÍDĚNÝ ODPAD S POPELNÍKEM (2 ks)
MO 11 ... ODPADKOVÝ KOŠ BEZ POPELNÍKU (4 ks)
MO 12 ... INFORMAČNÍ TABULE NÁVŠTĚVNÍHO ŘÁDU VELKÁ (1 ks)
MO 13 ... INFORMAČNÍ TABULE NÁVŠTĚVNÍHO ŘÁDU MALÁ (3 ks)
MO 14 ... STOJAN NA KOLO (3 ks)
MO 15 ... NEREZOVÉ PÍTKO (1 ks)
MO 16 ... ATYPICKÝ BETONOVÝ GRIL (1 ks)

ČÁST PD

D.1.1.12 MOBILIÁŘ

NÁZEV

MOBILIÁŘ

MĚŘÍTKO

1:20

OZNAČENÍ

D.1.1.12

PROJEKTANT



603 140 932
ales@projektove.studio
projektove.studio

STUPĚŇ

DUSP, DPS

DATUM

prosinec 2023

NÁZEV PROJEKTU

PARK KREMLÁČKOVA, TŘEBÍČ

MÍSTO

ul. Kremláčkova a Tomanova, 674 01 Třebíč
k. ú. Třebíč 769738

INVESTOR

Město Třebíč, Karlovo nám. 104/55, 674 01 Třebíč

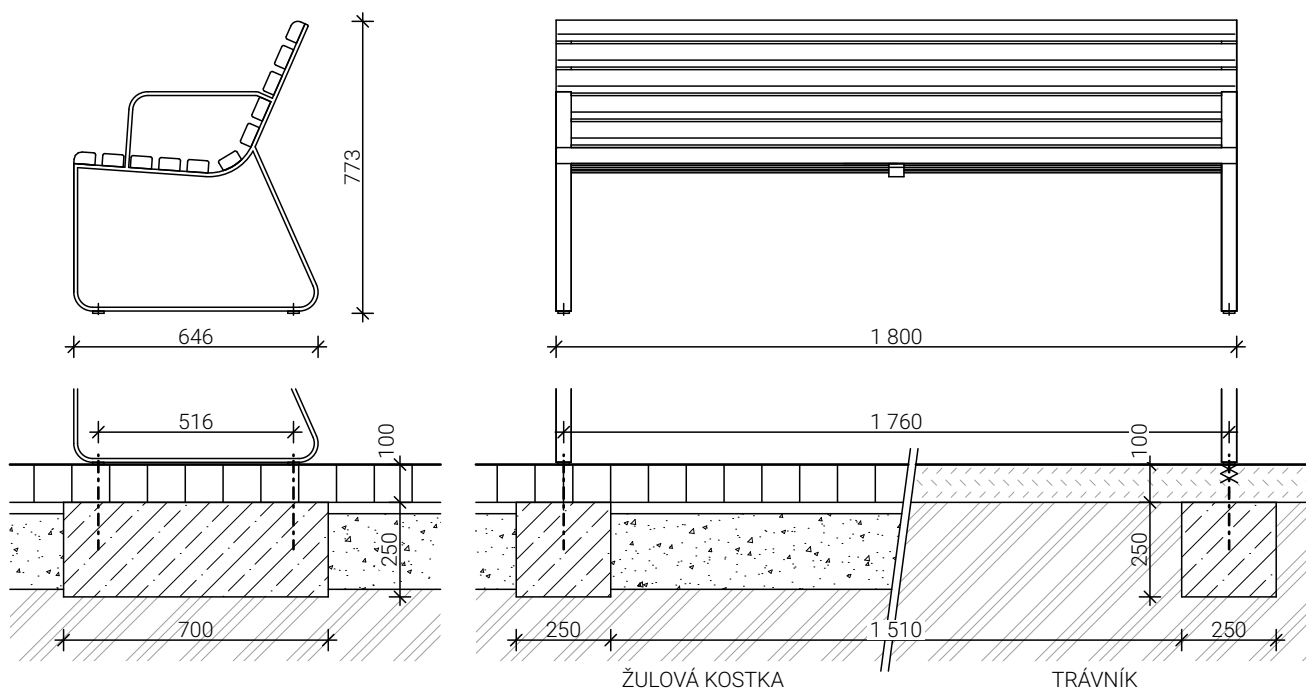
VYPRACOVAL

Ing. Aleš Chadim, Ing. David Bauer

ZODPOVĚDNÝ PROJEKTANT

Ing. Aleš Chadim ČKAIT autorizace TP00 č. 1400788

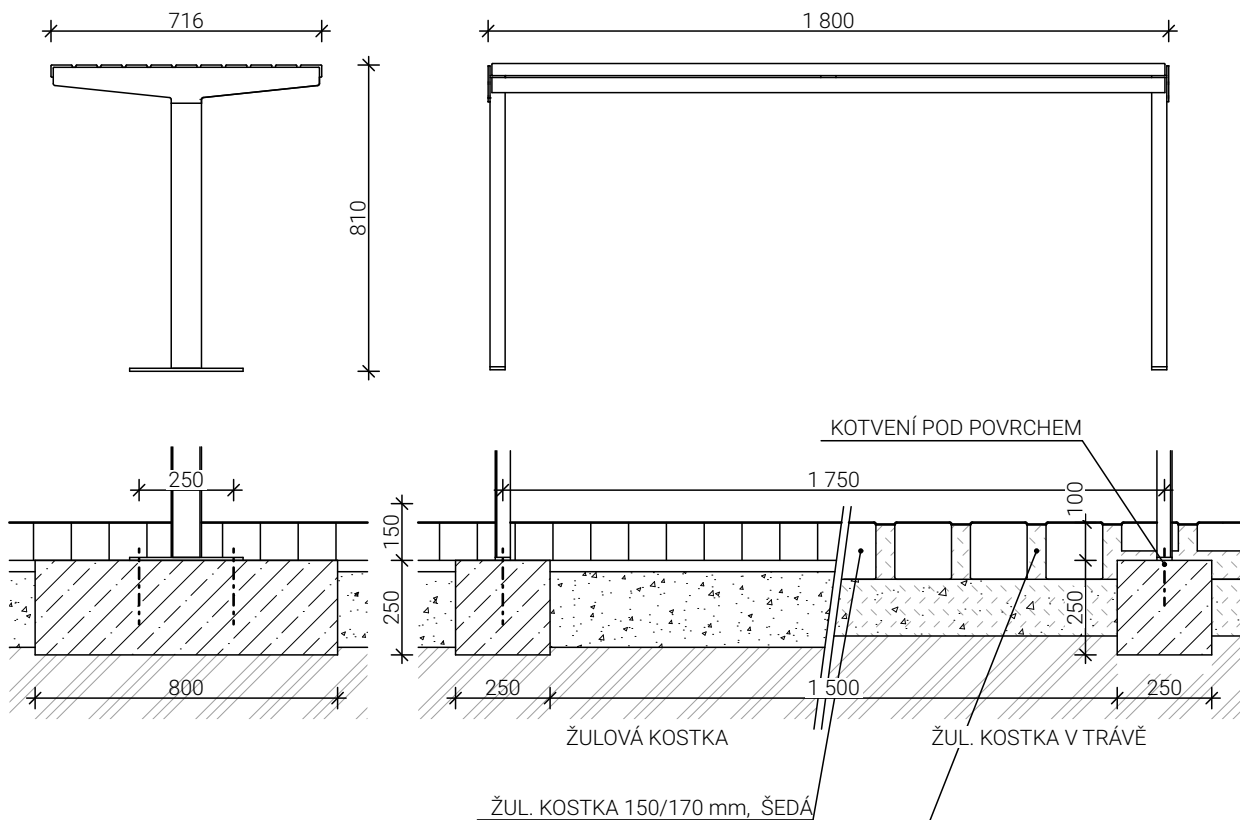
POHLEDY



TECHNICKÝ POPIS

- ORIENTAČNÍ ROZMĚRY: 1 800 × 646 × 773 mm
- OCELOVÝ SVAŘENEC. KONSTRUKCI TVOŘÍ DVĚ BOČNICE SVAŘENÉ Z OHÝBANÉ PÁSOVINY 40 x 10 mm, SEDÁK JE UPROSTŘED VYZTUŽEN PÁSOVINOU. NOSNOU KONSTRUKCÍ JE NESENO 11 LATÍ OBDÉLNÍKOVÉHO PRŮŘEZU (56 x 32 mm) DÉLKY 1 800 mm PŘIPEVNĚNÉ NEREZOVÝMI VRUTY. VRCHNÍ LAŤ OPĚRADLA A SPODNÍ LAŤ SEDÁKU JSOU ZAOBLENÉ RÁDIEM R 20.
- MATERIÁL KONSTRUKCE: OCEL TŘ. 11, MASIVNÍ DŘEVO AKÁT
- POVRCHOVÁ ÚPRAVA: OCHRANNÁ VRSTVA ZINKU OPATŘENÁ PRÁŠKOVOU VYPALOVACÍ BARVOU V JEMNÉ STRUKTUŘE MAT V ODSÍSTU RAL 7043 (ŠEDÁ). AKÁT - NAPUŠTĚNO TEAKOVÝM OLEJEM.
- KOTVENÍ POD POVRCHEM DO BET. ZÁKLADU (2x 250 x 700 x 250 mm, C16/20) CHEM. KOTVAMI POMOCÍ POZINK. ZÁVITOVÝCH TYČÍ M10 DÉLKY MIN. 250 mm (4 ks) A 4 NEREZOVÝCH KLOBOUKOVÝCH MATIC M10 S NEREZOVOU PODLOŽKOU
- PŘI KOTVENÍ NA MLATOVÝ NEBO ZATRAVNĚNÝ POVRCH POUŽÍT 2x NEREZOVOU KONTRAMATICI M10

POHLEDY

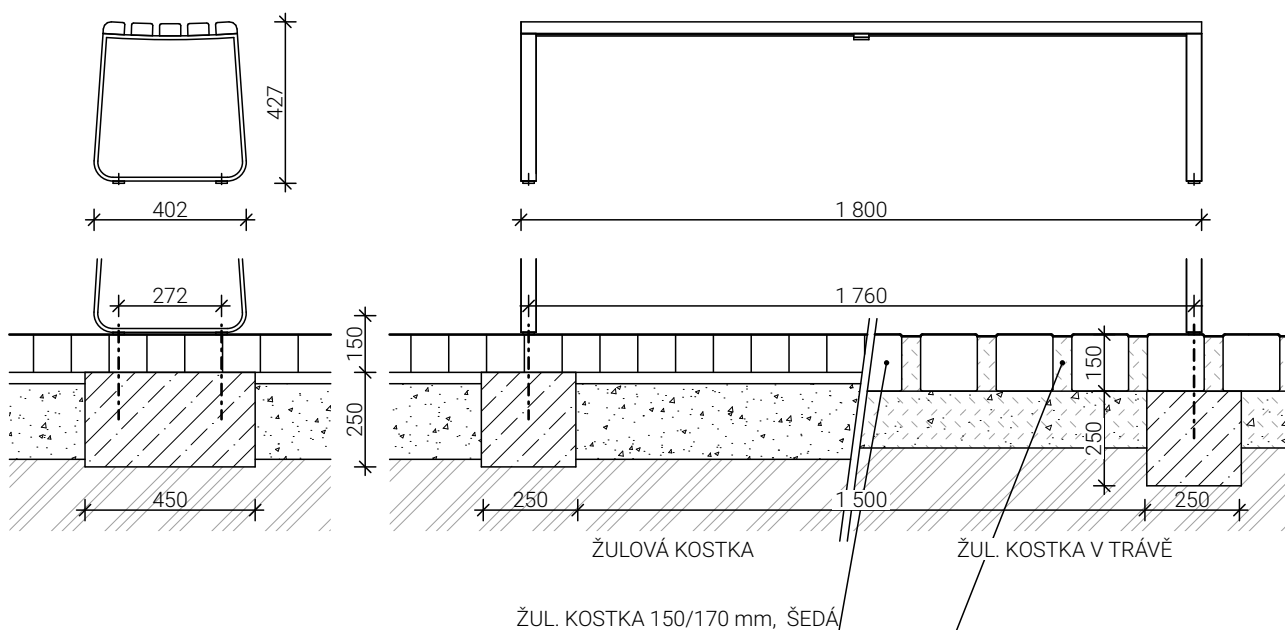


SPÁRY ŠIROKÉ 50 - 60 mm, ZÁSYB SMĚSÍ 25% DRC. KAM. 0/4 A 75% SUBSTRÁTU, ZATRAVNĚNÍ

TECHNICKÝ POPIS

- ORIENTAČNÍ ROZMĚRY: 1 800 × 716 × 810 mm, S OHLEDEM NA KOTVENÍ POD POVRCHEM SE JEDNÁ O ATYPICKÝ VÝROBEK
- OCELOVÝ SVAŘENEC. KONSTRUKCI TVOŘÍ DVĚ BOČNICE SVAŘENÉ Z VÝPALKŮ PLECHU, KTERÉ NESOU 11 LATÍ OBDÉLNÍKOVÉHO PRŮŘEZU (56 x 32 mm) DÉLKY 1 780 mm PŘIPEVNĚNÉ NEREZOVÝMI VRUTY K PODPŮRNÉ KONSTRUKCI
- MATERIÁL KONSTRUKCE: OCEL TŘ. 11, MASIVNÍ DŘEVO AKÁT
- POVRCHOVÁ ÚPRAVA: OCHRANNÁ VRSTVA ZINKU OPATŘENÁ PRÁŠKOVOU VYPALOVACÍ BARVOU V JEMNÉ STRUKTUŘE MAT V ODSTÍNU RAL 7043 (ŠEDÁ). AKÁT - NAPUŠTĚNO TEAKOVÝM OLEJEM.
- KOTVENÍ POD POVRCHEM DO BET. ZÁKLADU (2x 250 x 800 x 250 mm, C16/20) CHEM. KOTVAMI POMOCÍ POZINK. ZÁVITOVÝCH TYČÍ M12 DÉLKY MIN. 200 mm (4 ks) A 4 NEREZOVÝCH KLOBOUKOVÝCH MATIC M12 S NEREZOVOU PODLOŽKOU

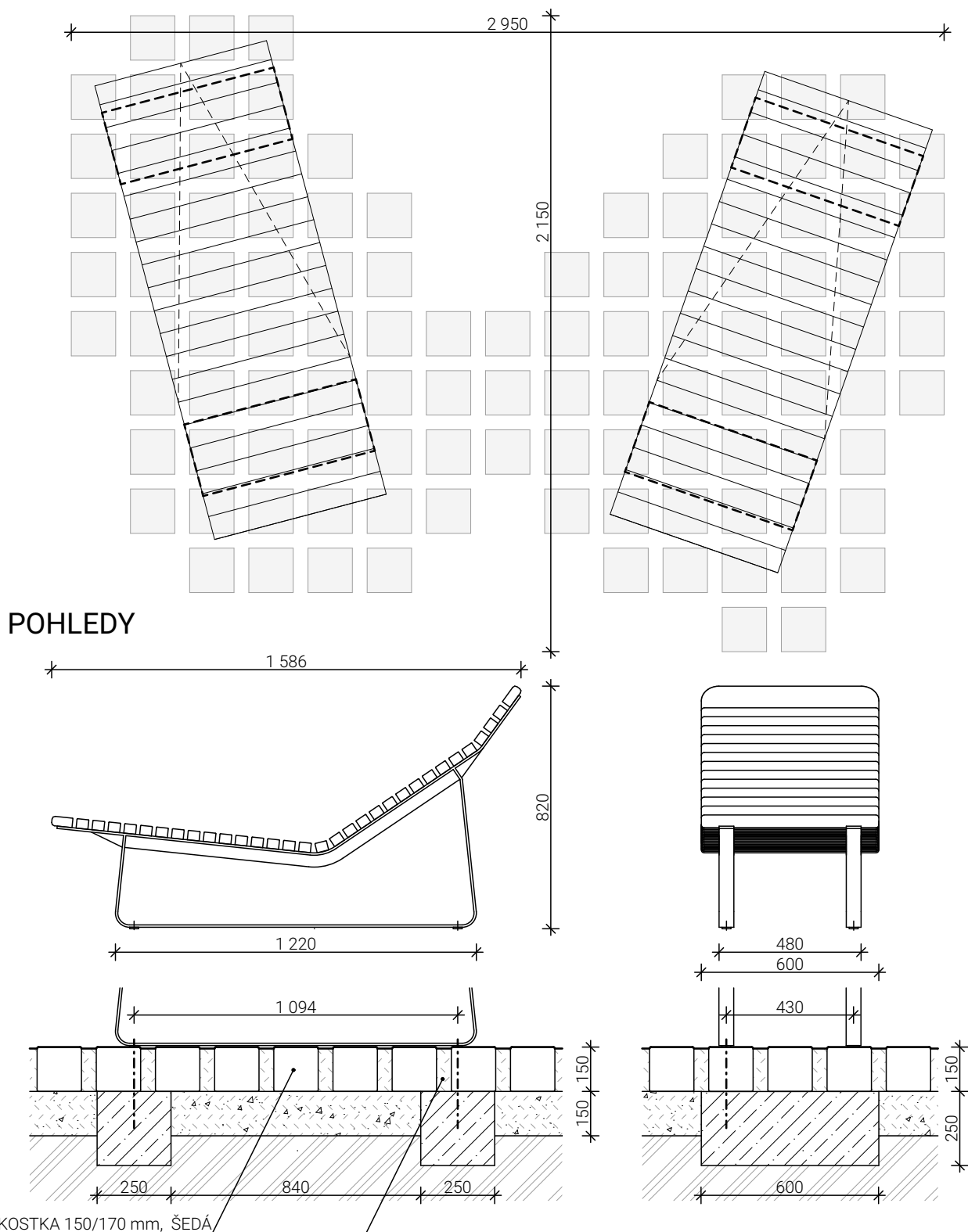
POHLEDY



SPÁRY ŠIROKÉ 50 - 60 mm, ZÁSYP SMĚSÍ 25% DRC. KAM. 0/4 A 75% SUBSTRÁTU, ZATRAVNĚNÍ

TECHNICKÝ POPIS

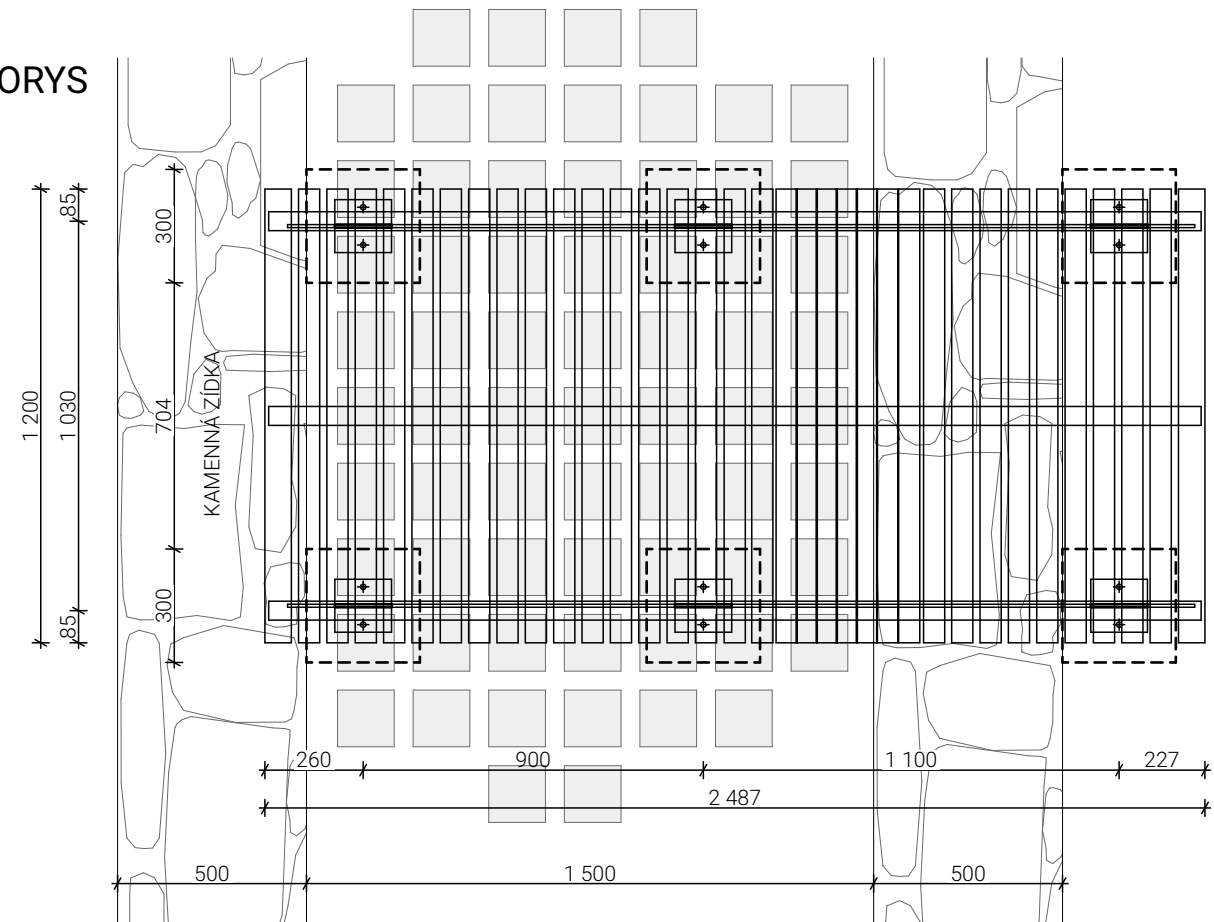
- ORIENTAČNÍ ROZMĚRY: 1 800 x 402 x 427 mm
- OCELOVÝ SVAŘENEC. KONSTRUKCI TVOŘÍ DVĚ BOČNICE SVAŘENÉ Z OHÝBANÉ PÁSOVINY 40 x 10 mm, SEDÁK JE UPROSTŘED VYZTUŽEN PÁSOVINOU. NOSNOU KONSTRUKCÍ JE NESENO 5 LATÍ OBDÉLNÍKOVÉHO PRŮŘEZU (56 x 32 mm) DÉLKY 1 800 mm PŘIPEVNĚNÉ NEREZOVÝMI VRUTY. KRAJNÍ LATĚ SEDÁKU JSOU ZAOBLENÉ RÁDIEM R 20.
- MATERIÁL KONSTRUKCE: OCEL TŘ. 11, MASIVNÍ DŘEVO AKÁT
- POVRCHOVÁ ÚPRAVA: OCHRANNÁ VRSTVA ZINKU OPATŘENÁ PRÁŠKOVOU VYPALOVACÍ BARVOU V JEMNÉ STRUKTUŘE MAT V ODSTÍNU RAL 7043 (ŠEDÁ). AKÁT - NAPUŠTĚNO TEAKOVÝM OLEJEM.
- KOTVENÍ POD POVRCHEM DO BET. ZÁKLADU (2x 250 x 450 x 250 mm, C16/20) CHEM. KOTVAMI POMOCÍ POZINK. ZÁVITOVÝCH TYČÍ M10 DÉLKY MIN. 300 mm (4 ks) A 4 NEREZOVÝCH KLOBOUKOVÝCH Matic M10 S NEREZOVOU PODLOŽKOU



TECHNICKÝ POPIS

- ORIENTAČNÍ ROZMĚRY: 600 x 1 586 x 820 mm
- OCELOVÝ SVAŘENEC. KONSTRUKCE SE SKLÁDÁ ZE DVOU BOČNIC Z OHÝBANÉ PÁSOVINY 50 x 8 mm A VÝPALKŮ PLECHU TL. 5 mm. NOSNOU KONSTRUKCÍ JSOU NESENY DŘEVĚNÉ LATĚ PŘIPEVNĚNÉ KE KONSTRUKCI NEREZOVÝMI VRUTY O NÁSLEDUJÍCÍCH ROZMĚRECH: 2 LATĚ OBDELNÍKOVÉHO PRŮŘEZU 70 x 32 mm A 30 LATĚ OBDELNÍKOVÉHO PRŮŘEZU 40 x 32 mm.
- MATERIÁL KONSTRUKCE: OCEL TŘ. 11, MASIVNÍ DŘEVO AKÁT
- POVRCHOVÁ ÚPRAVA: OCHRANNÁ VRSTVA ZINKU OPATŘENÁ PRAŠKOVOU VYPALOVACÍ BARVOU V JEMNÉ STRUKTUŘE MAT V ODSTÍNU RAL 7043 (ŠEDÁ). AKÁT - NAPUŠTĚNO TEAKOVÝM OLEJEM.
- KOTVENÍ POD POVRCHEM DO BET. ZÁKLADU (2x 250 x 600 x 250 mm, C16/20) CHEM. KOTVAMI POMOCÍ POZINK. ZÁVITOVÝCH TYČÍ M10 DÉLKY MIN. 300 mm (4 ks) A 4 NEREZOVÝCH KLOBOUKOVÝCH MATIC M10 S NEREZOVOU PODLOŽKOU

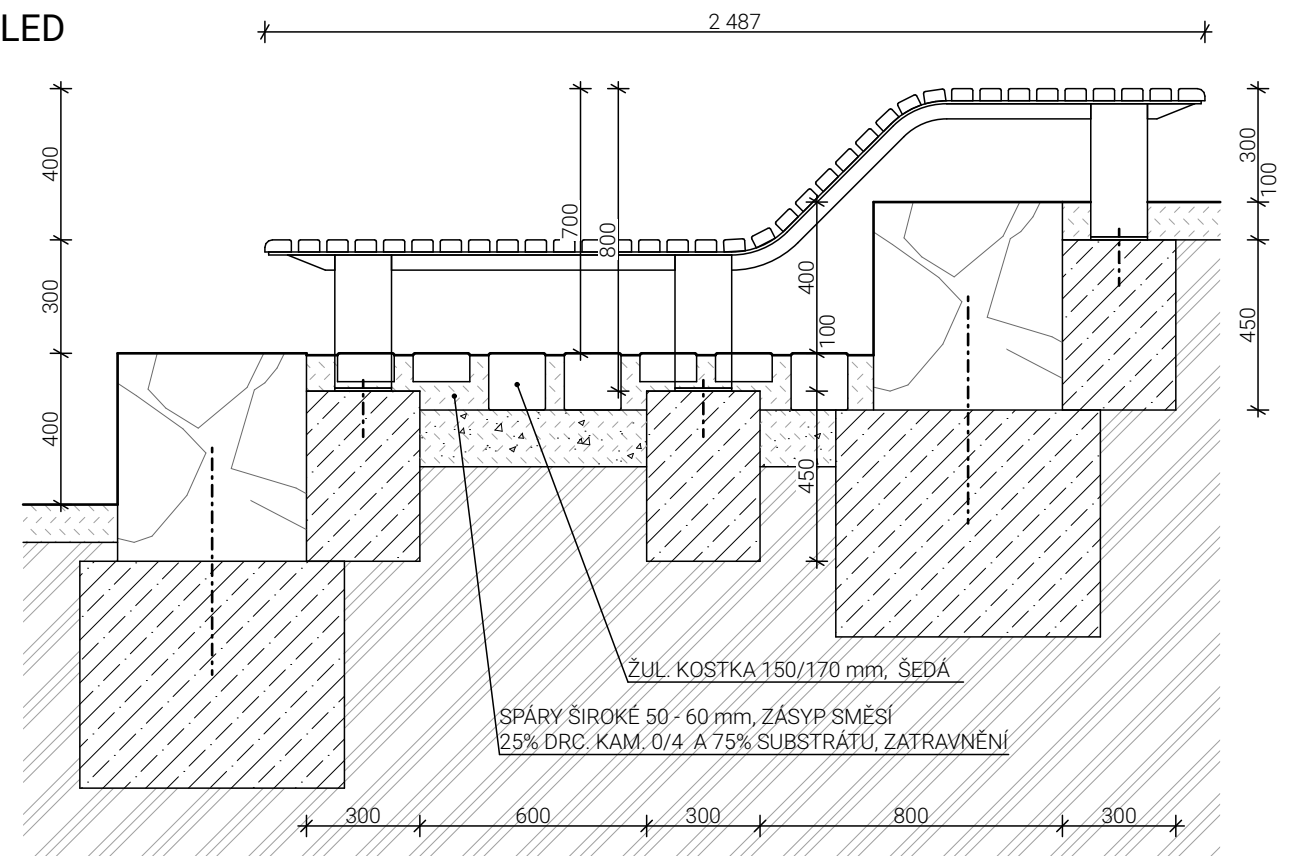
PŮDORYS



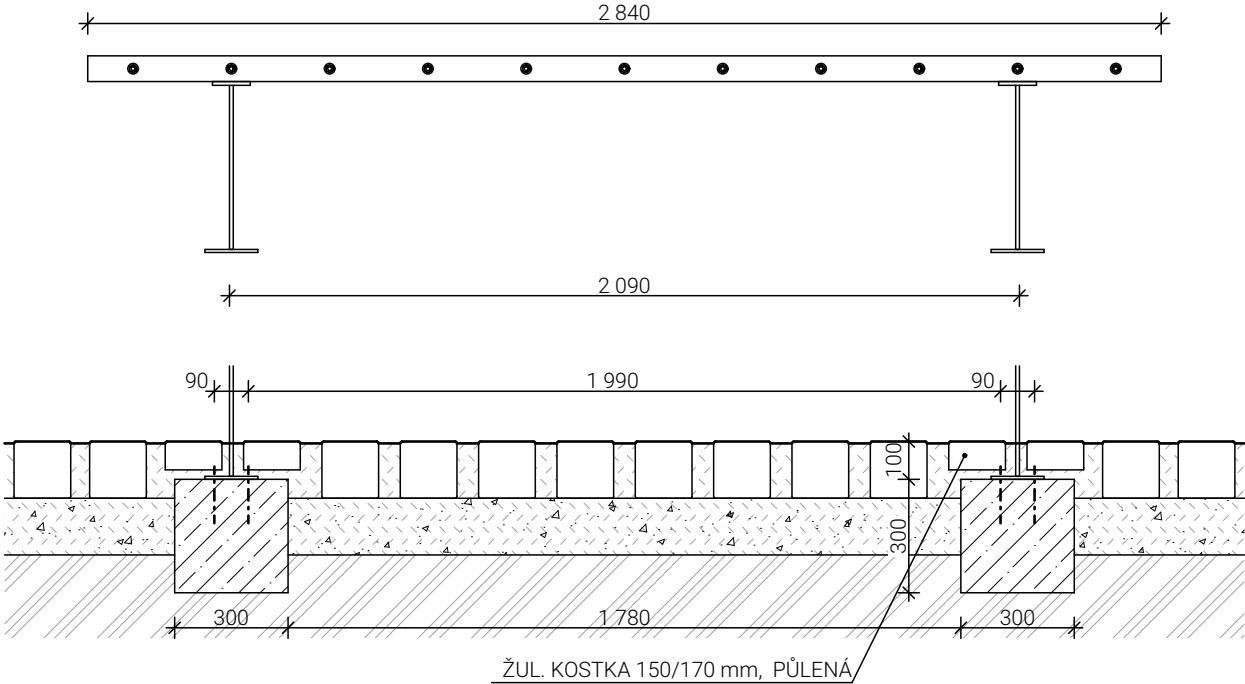
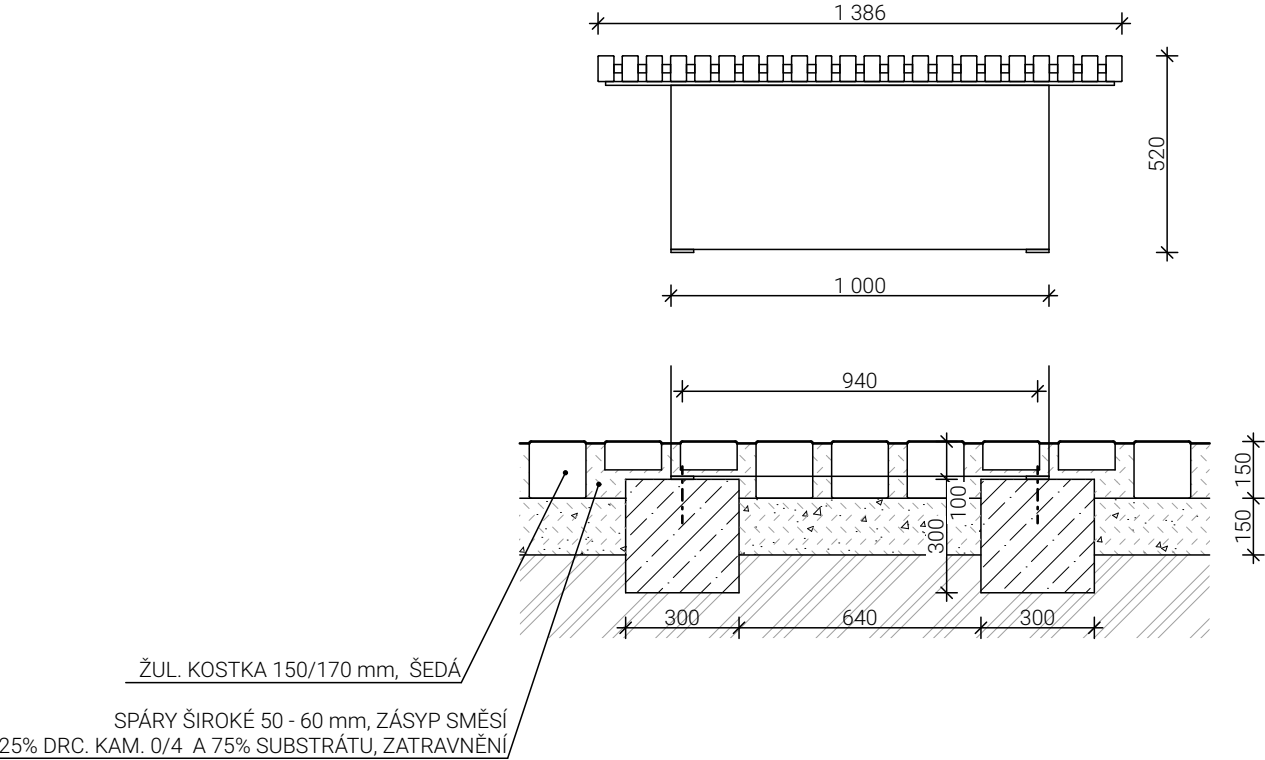
TECHNICKÝ POPIS

- ORIENTAČNÍ ROZMĚRY: 2 487 × 1 200 × 800 mm, JEDNÁ SE O ATYPICKÝ VÝROBEK
- OCELOVÝ SVAŘENEC. KONSTRUKCE (NOSNÁ KOSTRA) JE SVAŘENA Z VÝPALKŮ Z PLECHU. NA NOSNOU KONSTRUKCI JE ULOŽENO 50 ks DŘEVĚNÝCH LATÍ O DÉLCE 1 200 mm, PŘIPEVNĚNÝCH KE KONSTRUKCI NEREZOVÝMI VRUTY.
- MATERIÁL KONSTRUKCE: OCEL TŘ. 11, MASIVNÍ DŘEVO AKÁT
- POVRCHOVÁ ÚPRAVA: OCHRANNÁ VRSTVA ZINKU OPATŘENÁ PRÁŠKOVOU VYPALOVACÍ BARVOU V JEMNÉ STRUKTUŘE MAT V ODSTÍNU RAL 7043 (ŠEDÁ). AKÁT - NAPUŠTĚNO TEAKOVÝM OLEJEM.
- KOTVENÍ POD POVRCHEM DO BET. ZÁKLADU (6x 300 x 300 x 450 mm, C16/20) CHEM. KOTVAMI POMOCÍ POZINK. ZÁVITOVÝCH TYČÍ M10 DÉLKY MIN. 150 mm (12 ks) A 12 NEREZOVÝCH KLOBOUKOVÝCH MATIC M10 S NEREZOVOU PODLOŽKOU

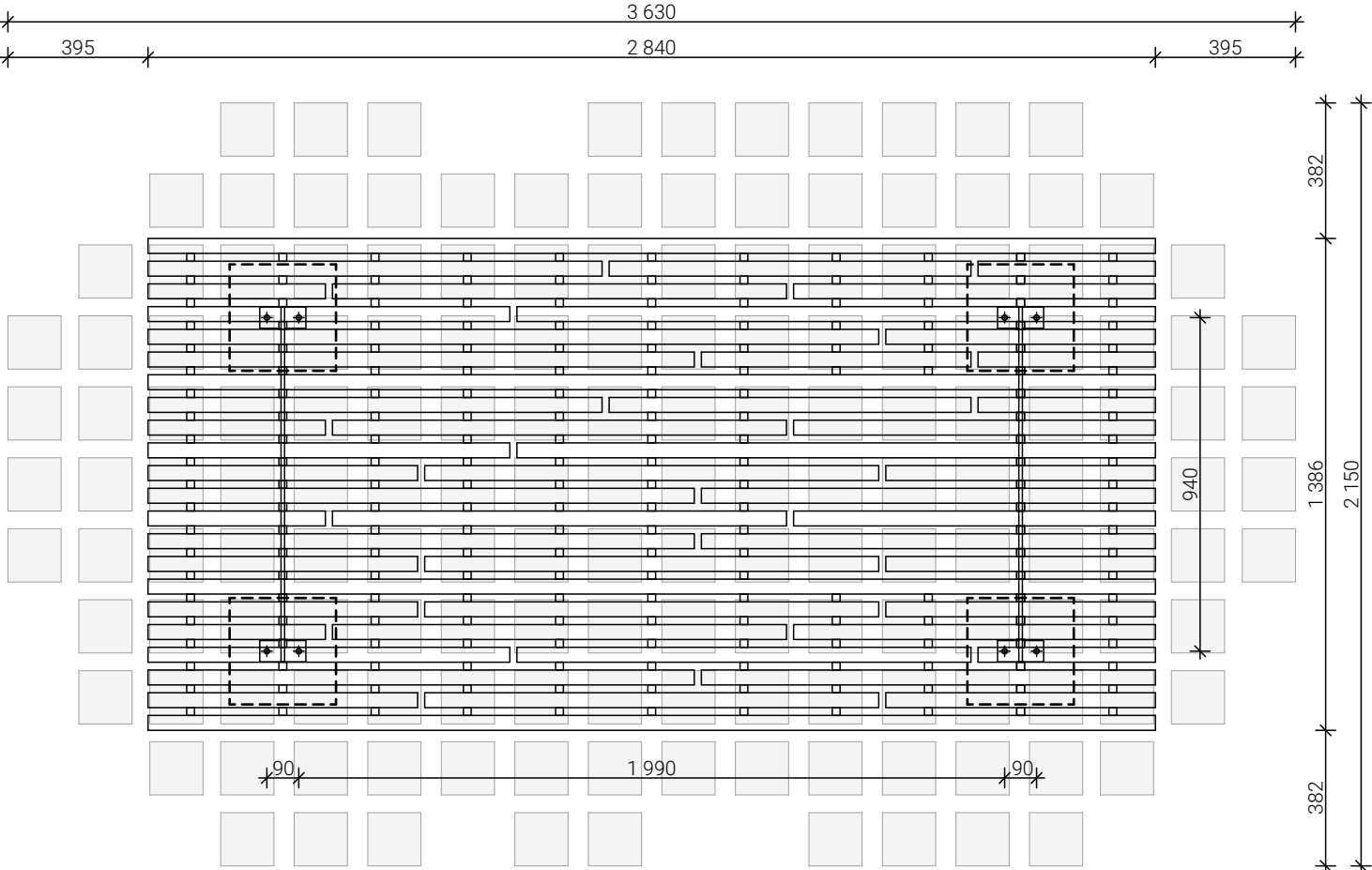
POHLED



POHLEDY



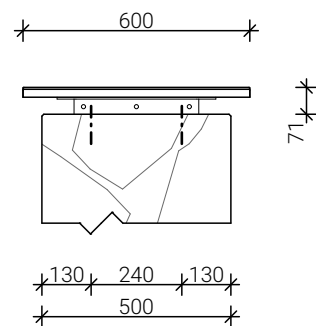
PŮDORYS



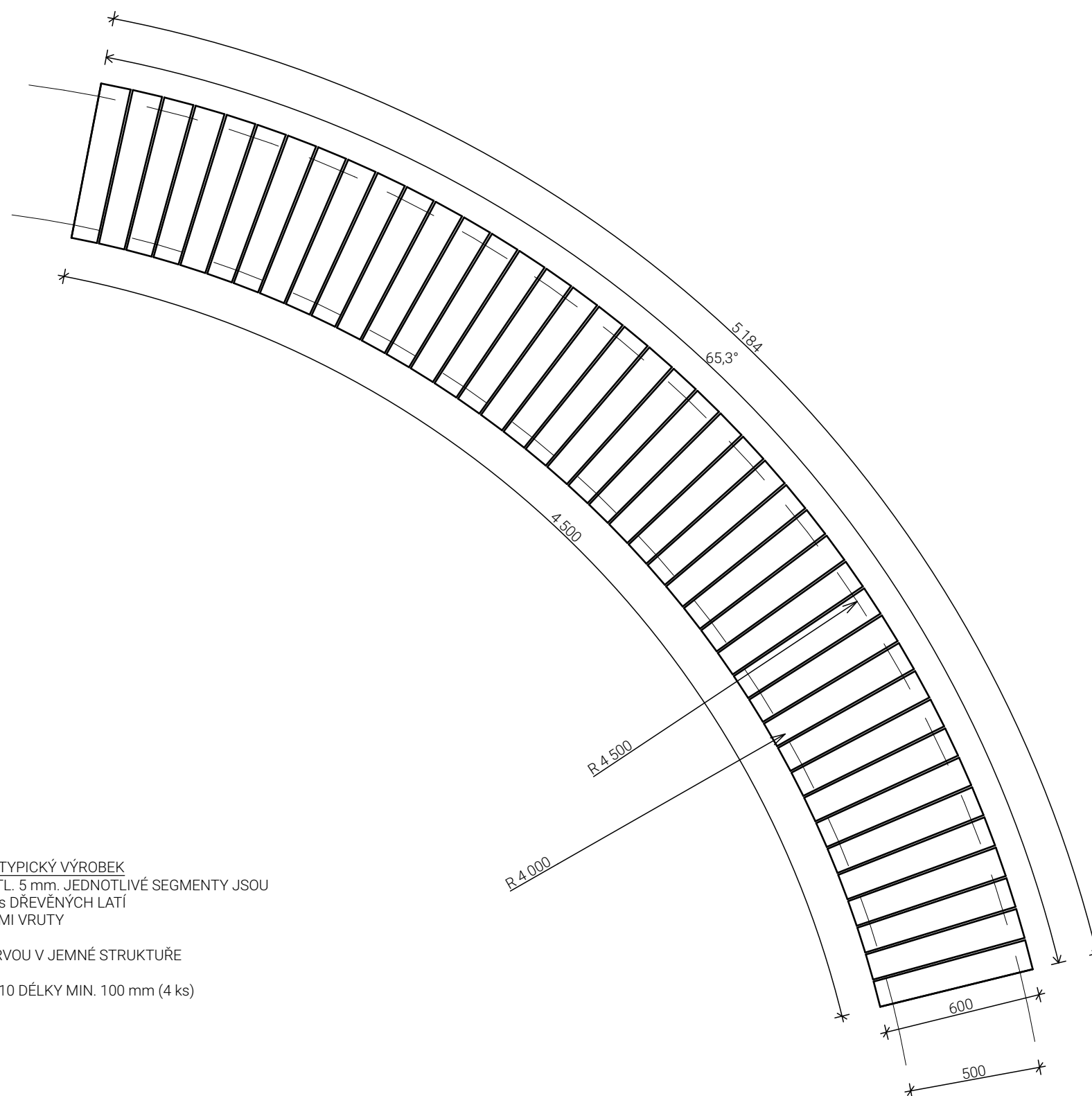
TECHNICKÝ POPIS

- ORIENTAČNÍ ROZMĚRY: 2 840 × 1 386 × 520 mm
- NOSNÁ KOSTRA JE TVOŘENA VÝPALKY Z OCELOVÉHO PLECHU. KONSTRUKCÍ JSOU NESENY DŘEVĚNÉ LATĚ PŘIPEVNĚNÉ VRUTY. ROŠT JE SESTAVENÝ Z CELKEM 50 MASIVNÍCH HRANOLŮ O PROFILU 68 × 42 mm RŮZNÝCH DÉLEK A NEREZOVÝCH DISTANČNÍCH TRUBEK NAVLEČENÝCH NA ZÁVITOVÝCH TYČÍCH M12.
- MATERIÁL KONSTRUKCE: OCEL TŘ. 11, MASIVNÍ DŘEVO AKÁT
- POVRCHOVÁ ÚPRAVA: OCHRANNÁ VRSTVA ZINKU OPATŘENÁ PRÁŠKOVOU VYPALOVACÍ BARVOU V JEMNÉ STRUKTUŘE MAT V ODSÍSTÍ RAL 7043 (ŠEDÁ). AKÁT - NAPUŠTĚNO TEAKOVÝM OLEJEM.
- KOTVENÍ POD POVRCHEM DO BET. ZÁKLADU (4x 300 x 300 x 300 mm, C16/20) CHEM. KOTVAMI POMOCÍ POZINK. ZÁVITOVÝCH TYČÍ M10 DÉLKY MIN. 150 mm (8 ks) A 8 NEREZOVÝCH KLOBOUKOVÝCH MATIC M10 S NEREZOVOU PODLOŽKOU

POHLED

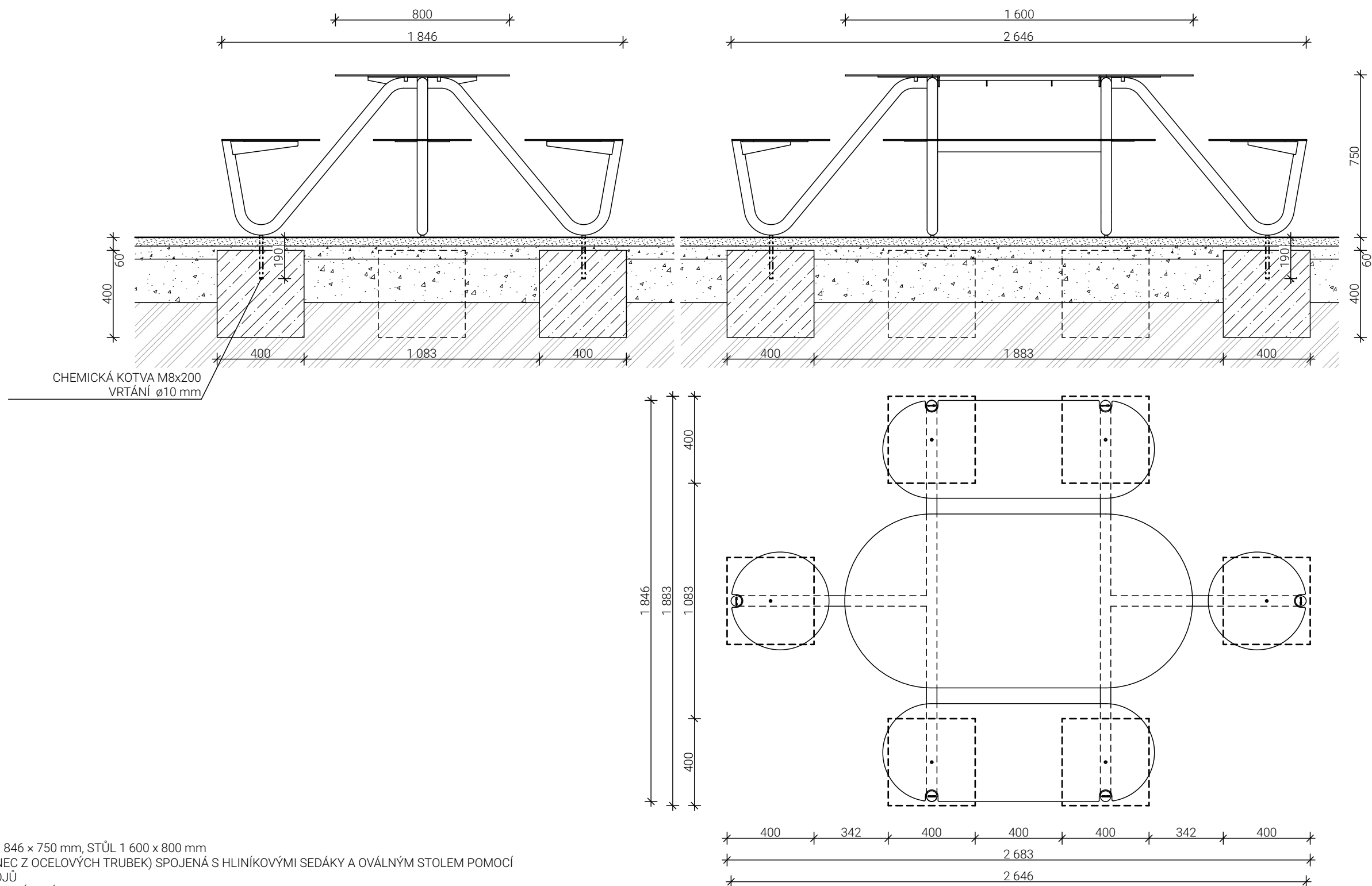


PŮDORYS



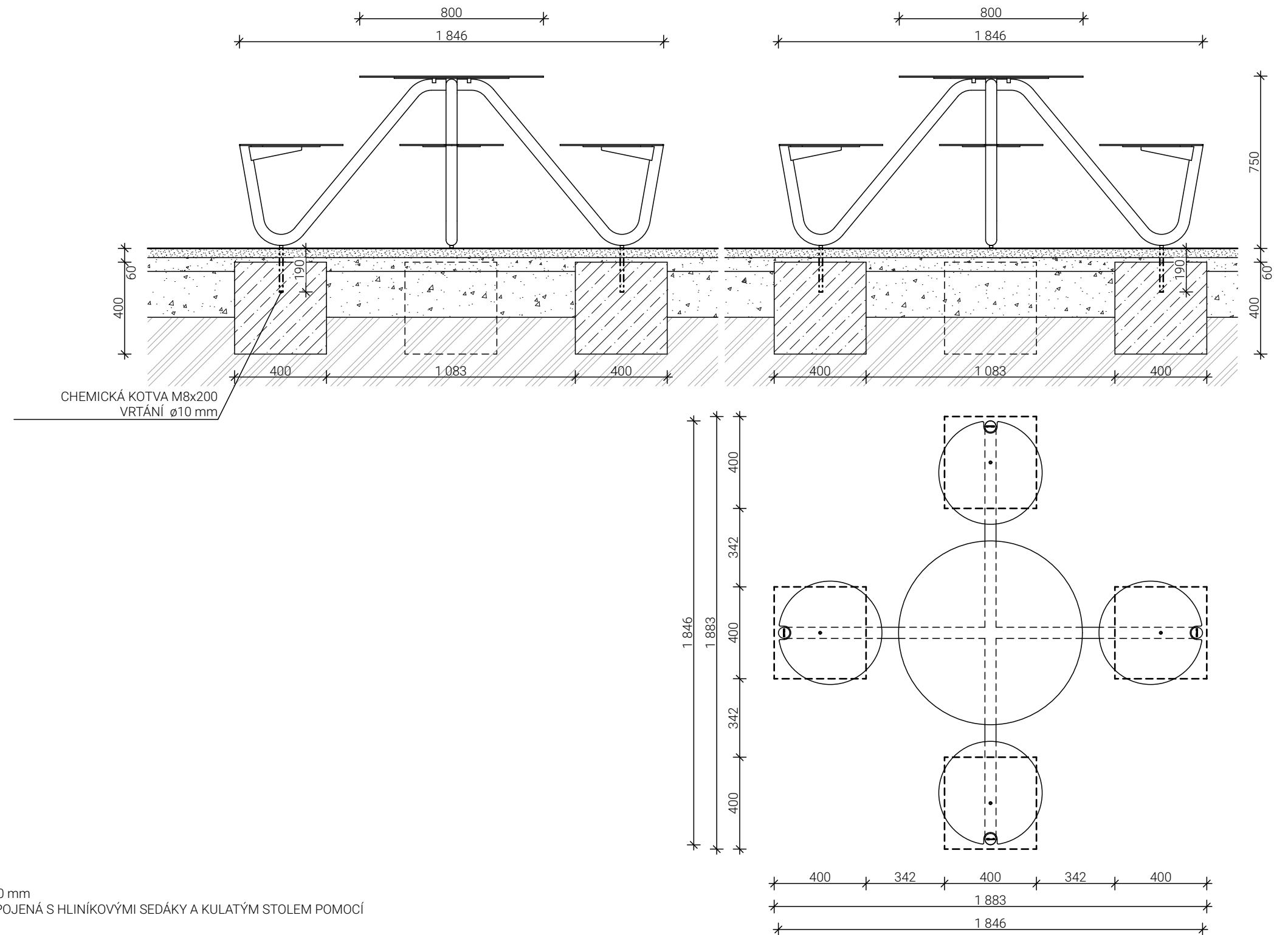
TECHNICKÝ POPIS

- ORIENTAČNÍ ROZMĚRY: 5 184 × 600 × 71 mm
- S OHLEDEM NA DÉLKU LAVIČKY 5 184 mm A ŠÍŘKU KAMENNÉ ZÍDKY 500 mm SE JEDNÁ O ATYPICKÝ VÝROBEK
- OCELOVÝ SVAŘENEC. KONSTRUKCE (TVOŘÍCÍ OBLOUK) JE SVAŘENA Z VÝPALKŮ Z PLECHU TL. 5 mm. JEDNOTLIVÉ SEGMENTY JSOU NAVZÁJEM SPOJENY 3 ŠROUBY M8. NA NOSNOU KONSTRUKCI JE RADIÁLNĚ ULOŽENO 42 ks DŘEVĚNÝCH LATÍ LICHOBĚŽNÍKOVÉHO TVARU O DÉLCE 600 mm, PŘIPEVNĚNÝCH KE KONSTRUKCI NEREZOVÝMI VRUTY
- MATERIÁL KONSTRUKCE: OCEL TŘ. 11, MASIVNÍ DŘEVO AKÁT
- POVRCHOVÁ ÚPRAVA: OCHRANNÁ VRSTVA ZINKU OPATŘENÁ PRÁŠKOVOU VYPALOVACÍ BARVOU V JEMNÉ STRUKTUŘE MAT V ODSTÍNU RAL 7043 (ŠEDÁ). AKÁT - NAPUŠTĚNO TEAKOVÝM OLEJEM.
- KOTVENÍ DO KAMENNÉ ZÍDKY CHEM. KOTVAMI POMOCÍ NEREZOVÝCH ZÁVITOVÝCH TYČÍ M10 DÉLKY MIN. 100 mm (4 ks) A 4 NEREZOVÝCH KLOBOUKOVÝCH MATIC M10 S NEREZOVOU PODLOŽKOU



TECHNICKÝ POPIS

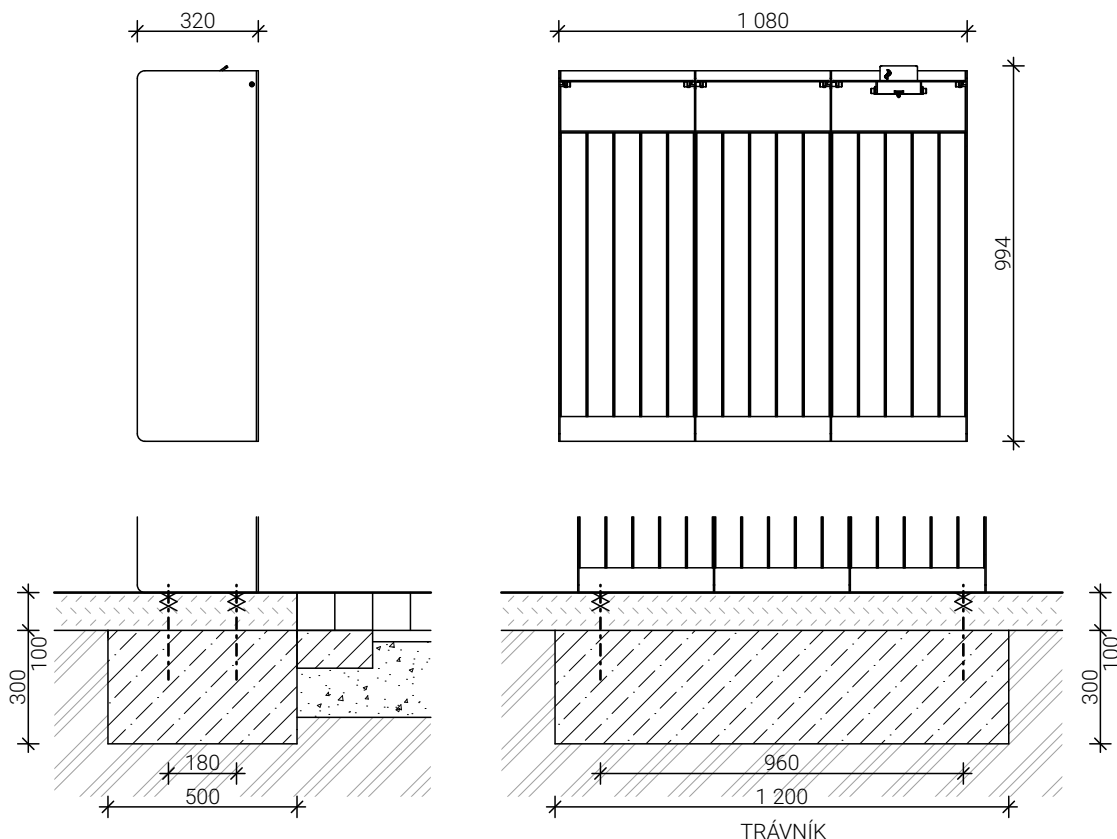
- ORIENTAČNÍ ROZMĚRY: 2 646 x 1 846 x 750 mm, STŮL 1 600 x 800 mm
- OCELOVÁ KONSTRUKCE (SVAŘENEC Z OCELOVÝCH TRUBEK) SPOJENÁ S HLINÍKOVÝMI SEDÁKY A OVÁLNÝM STOLEM POMOCÍ NEREZOVÝCH ŠROUBOVÝCH SPOJŮ
- MATERIÁL KONSTRUKCE: OCEL, HLINÍKOVÝ PLECH
- POVRCHOVÁ ÚPRAVA: OCELOVÁ KONSTRUKCE JE OPATŘENA OCHRANNOU VRSTVOU ZINKU A SPOLU S HLINÍKOVÝMI DÍLY I PRÁŠKOVÝM VYPALOVACÍM LAKEM V JEMNÉ STRUKTUŘE MAT V ODSTÍNU RAL 1032 (ŽLUTÁ)
- KOTVENÍ NA MLATOVÝ POVRCH DO BET. ZÁKLADU (6x 400 x 400 x 400 mm, C16/20) CHEM. KOTVAMI POMOCÍ ZÁVITOVÝCH TYČÍ M8 DÉLKY MIN. 200 mm (6 ks)



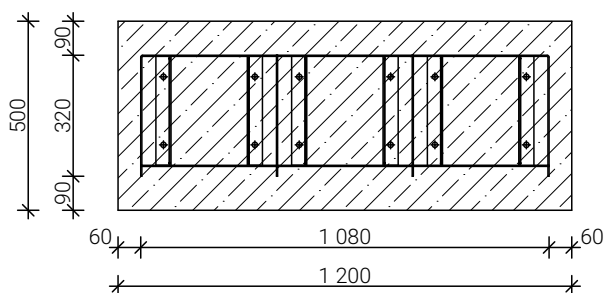
TECHNICKÝ POPIS

- ORIENTAČNÍ ROZMĚRY: 1 846 × 1 846 × 750 mm, STŮL 800 x 800 mm
- OCELOVÁ KONSTRUKCE (SVAŘENEC Z OCELOVÝCH TRUBEK) SPOJENÁ S HLINÍKOVÝMI SEDÁKY A KULATÝM STOLEM POMOCÍ NEREZOVÝCH ŠROUBOVÝCH SPOJŮ
- MATERIÁL KONSTRUKCE: OCEL, HLINÍKOVÝ PLECH
- POVRCHOVÁ ÚPRAVA: OCELOVÁ KONSTRUKCE JE OPATŘENA OCHRANNOU VRSTVOU ZINKU A SPOLU S HLINÍKOVÝMI DÍLY I PRÁŠKOVÝM VYPALOVACÍM LAKEM V JEMNÉ STRUKTUŘE MAT V ODSTÍNU RAL 1032 (ŽLUTÁ)
- KOTVENÍ NA MLATOVÝ POVRCH DO BET. ZÁKLADU (4x 400 x 400 x 400 mm, C16/20) CHEM. KOTVAMI POMOCÍ ZÁVITOVÝCH TYČÍ M8 DÉLKY MIN. 200 mm (4 ks)

POHLEDY



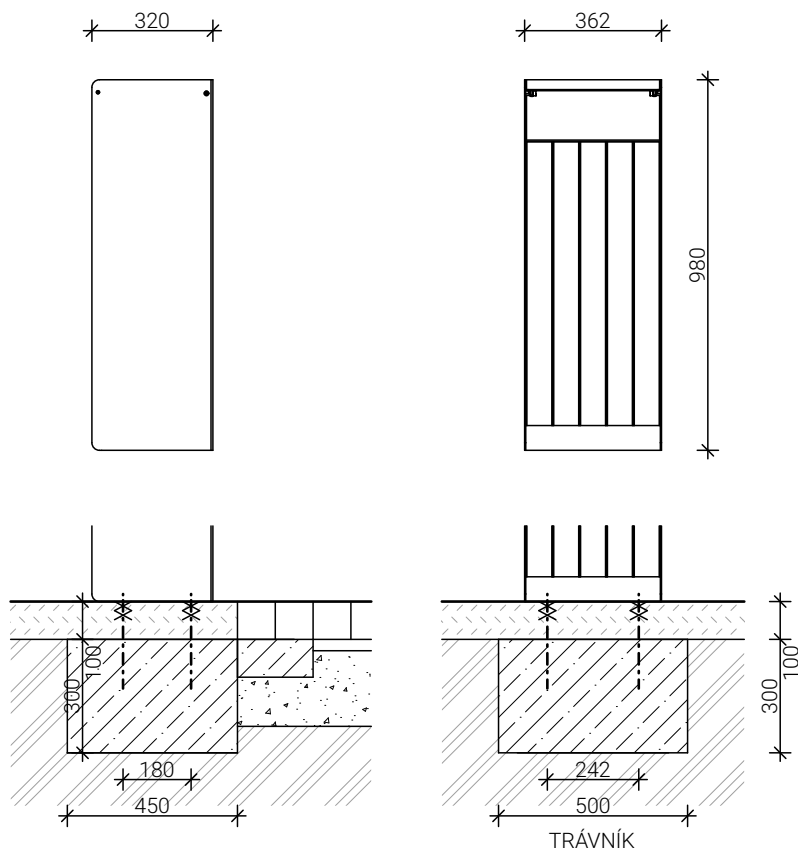
PŮDORYS



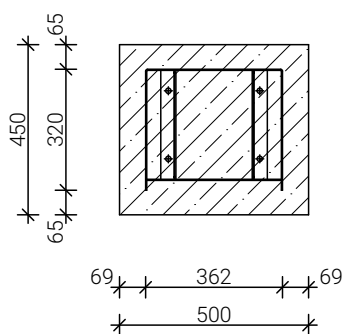
TECHNICKÝ POPIS

- ORIENTAČNÍ ROZMĚRY: 1 080 x 320 x 994 mm / 3x 65 l
- KOŠ NA SEPAROVANÝ ODPAD NA SOKLU. KONSTRUKCI TVOŘÍ ZINKOVANÝ SVAŘENEC Z OCELI TŘ. 11 NÁSLEDNĚ OŠETŘENÝ PRÁŠKOVOU VYPALOVACÍ BARVOU. VÝPLŇ ČELNÍ STRANY JE TVOŘENA PATNÁCTI SVISLÝMI LAMELAMI Z MASIVNÍHO DŘEVA. UVNITŘ KOŠE JSOU TŘI VYJÍMATELNÉ POLYPROPYLENOVÉ NÁDOBY TL. 5 mm, KAŽDÁ O OBJEMU 65 l. OBSAH KOŠŮ JE CHRÁNĚN ZVEDACÍMI VÍKY. DO STRÍŠKY KOŠE JE INTEGROVÁN POPELNÍK SE ZHÁŠEČEM CIGARET.
- MATERIÁL KONSTRUKCE: OCEL TŘ. 11, MASIVNÍ DŘEVO AKÁT, ZHÁŠEČ CIGARET: NEREZOVÁ OCEL AISI 304
- POVRCHOVÁ ÚPRAVA: OCHRANNÁ VRSTVA ZINKU OPATŘENÁ PRÁŠKOVOU VYPALOVACÍ BARVOU V JEMNÉ STRUKTUŘE MAT V ODSÍTNĚ RAL 7043 (ŠEDÁ). AKÁT - NAPUŠTĚNO TEAKOVÝM OLEJEM.
- KOTVENÍ POD POVRCHEM DO BET. ZÁKLADU (1 200 x 500 x 300 mm, C16/20) CHEM. KOTVAMI POMOCÍ POZINK. ZÁVITOVÝCH TYČÍ M10 DÉLKY MIN. 250 mm (4 ks) A 4 NEREZOVÝCH KLOBOUKOVÝCH MATIC M10 S NEREZOVOU PODLOŽKOU
- PŘI KOTVENÍ NA MLATOVÝ NEBO ZATRAVNĚNÝ POVRCH POUŽÍT 2x NEREZOVOU KONTRAMATICI M10

POHLEDY



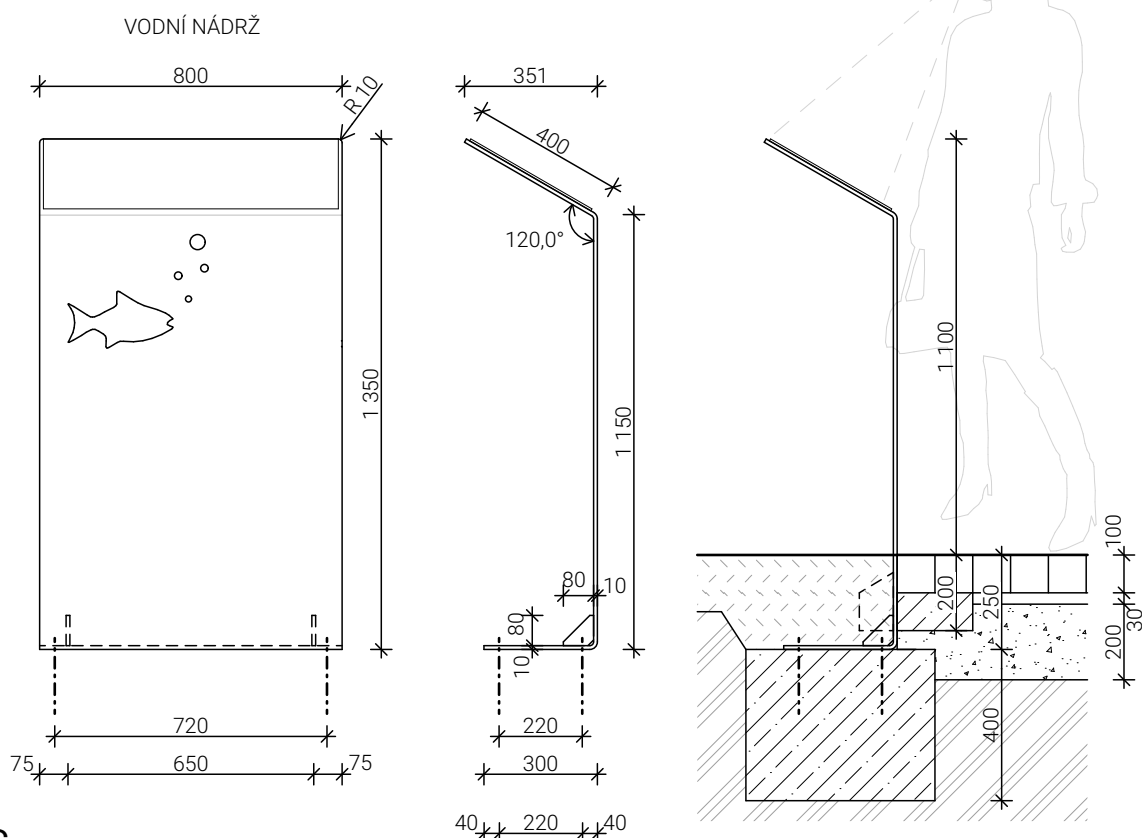
PŮDORYS



TECHNICKÝ POPIS

- ORIENTAČNÍ ROZMĚRY: 320 x 362 x 980 mm / 65 l
- ODPADKOVÝ KOŠ NA SOKLU. KONSTRUKCI TVOŘÍ ZINKOVANÝ SVAŘENEC Z OCELI TŘ. 11 NÁSLEDNĚ OŠETŘENÝ PRÁŠKOVOU VYPALOVACÍ BARVOU. VÝPLŇ ČELNÍ STRANY JE TVOŘENA PĚTI SVISLÝMI LAMELAMI Z MASIVNÍHO DŘEVA. UVNITŘ KOŠE JE VYJÍMATELNÁ POLYPROPYLENOVÁ NÁDOBA TL. 5 mm O OBJEMU 65 l. OBSAH KOŠE JE CHRÁNĚN ZVEDACÍM VÍKEM.
- MATERIÁL KONSTRUKCE: OCEL TŘ. 11, MASIVNÍ DŘEVO AKÁT
- POVRCHOVÁ ÚPRAVA: OCHRANNÁ VRSTVA ZINKU OPATŘENÁ PRÁŠKOVOU VYPALOVACÍ BARVOU V JEMNÉ STRUKTUŘE MAT V ODSÍŇU RAL 7043 (ŠEDÁ). AKÁT - NAPUŠTĚNO TEAKOVÝM OLEJEM.
- KOTVENÍ POD POVRCHEM DO BET. ZÁKLADU (500 x 450 x 300 mm, C16/20) CHEM. KOTVAMI POMOCÍ POZINK. ZÁVITOVÝCH TYČÍ M10 DÉLKY MIN. 250 mm (4 ks) A 4 NEREZOVÝCH KLÓBOUKOVÝCH MATIC M10 S NEREZOVOU PODLOŽKOU
- PŘI KOTVENÍ NA ZATRAVNĚNÝ PОВRCH POUŽÍT 2x NEREZOVOU KONTRAMATICI M10

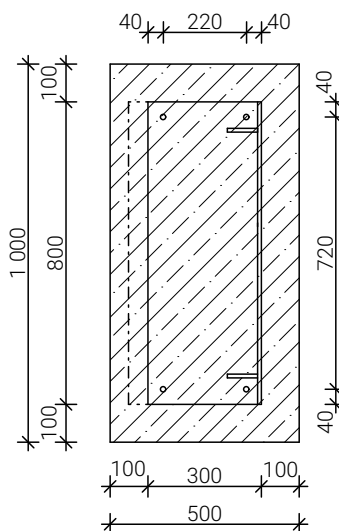
POHLEDY



PŮDORYS

ŠROUB KOTVÍCÍ DESKU
NÁVŠTĚVNÍHO ŘÁDU

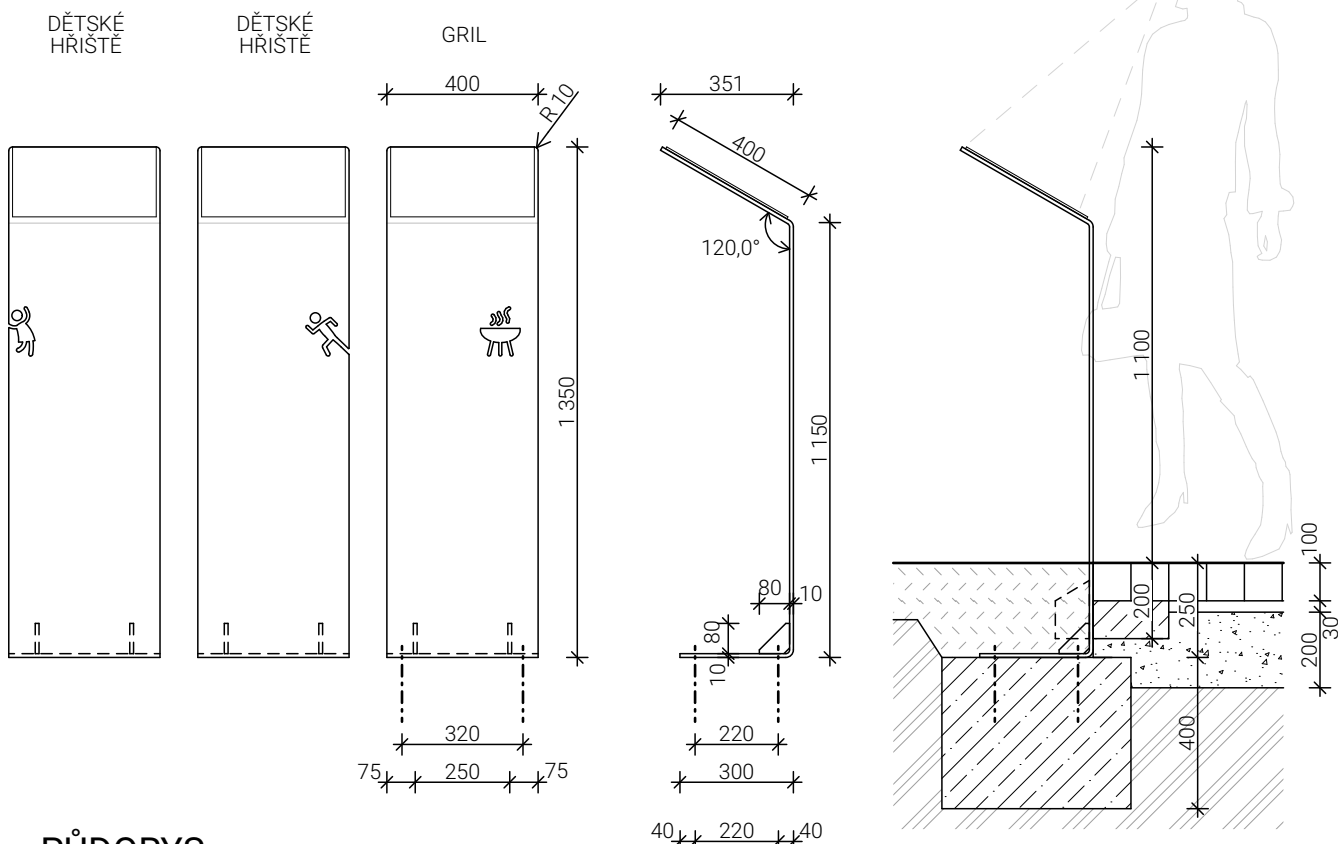
TORX (DIN 7981) ISO 14585 - A2 - ST 2,9X13 C - TX10



TECHNICKÝ POPIS

- ROZMĚRY: 800 x 351 x 1 350 mm
- INFORMAČNÍ TABULE JE NAVRŽENA Z OC. OHÝBANÉHO PLECHU TL. 10 mm KOTVENÉHO POD TERÉNEM. PLECH JE V HORNÍ ČÁSTI OHNUTÝ O 60° A NA TÉTO ŠIKMÉ PLOŠE BUDE NÁSLEDNĚ PŘIKOTVEN NÁVŠTĚVNÍ ŘÁD Z DIGITÁLNĚ POTIŠTĚNÉ PVC DESKY O ROZMĚRU 780 x 370 mm TL. 5 mm KOTVENÉ DO NOSNÉHO OCELOVÉHO PLECHU POMOCÍ 4 ks SAMOŘEZNÝCH ŠROUBŮ TORX (DIN 7981) ISO 14585 - A2 - ST 2,9X13 C - TX10. ŘÁD BUDE SCHVÁLEN AUTORSKÝM DOZOREM STAVBY A PROVOZOVATELEM HERNÍCH A CVIČEBNÍCH PLOCH.
- NA SVISLÉ ČÁSTI PLECHU BUDE LASEREM VYPÁLEN PIKTOGRAM O ROZMĚRECH MAX. 370 x 300 mm ODKAZUJÍCÍCH NA VYUŽITÍ DANÉ PLOCHY.
- MATERIÁL KONSTRUKCE: OCEL S235
- POVRCHOVÁ ÚPRAVA: OCHRANNÁ VRSTVA ZINKU OPATŘENÁ PRÁŠKOVOU VYPALOVACÍ BARVOU V JEMNÉ STRUKTUŘE MAT V ODSTÍNU RAL 1032 (ŽLUTÁ).
- KOTVENÍ POD POVRCHEM DO BET. ZÁKLADU (1 000 x 500 x 400 mm, C16/20) CHEM. KOTVAMI POMOCÍ POZINK. ZÁVITOVÝCH TYČÍ M12 DÉLKY MIN. 200 mm (4 ks) A 4 MATIC M12 S PODLOŽKOU

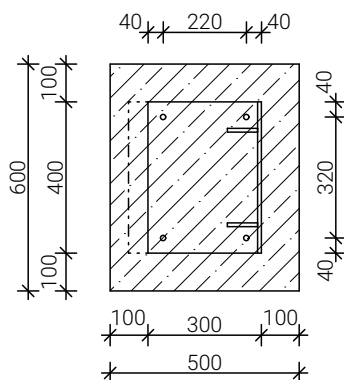
POHLEDY



PŮDORYS

ŠROUB KOTVÍCÍ DESKU
NÁVŠTĚVNÍHO ŘÁDU

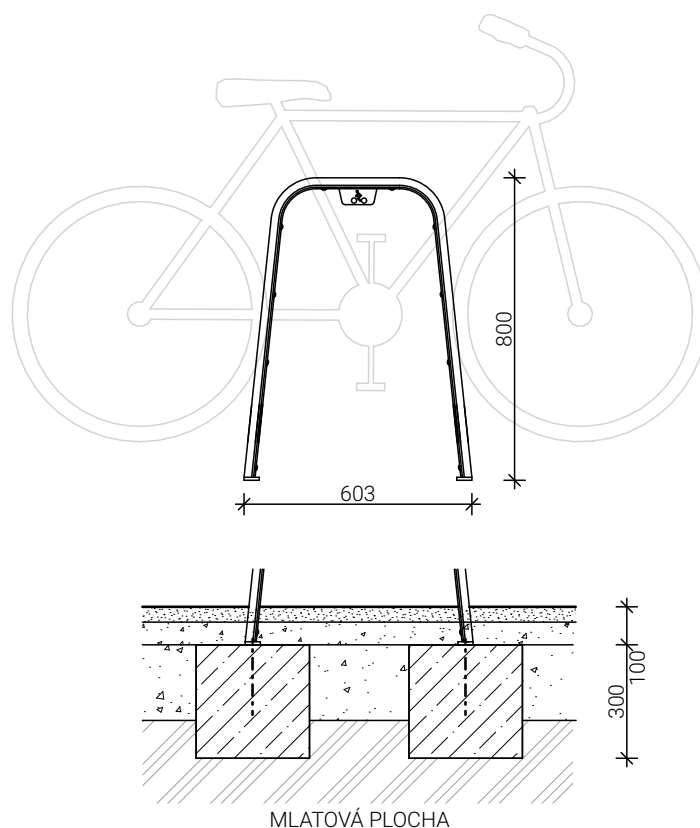
TORX (DIN 7981) ISO 14585 - A2 - ST 2,9X13 C - TX10



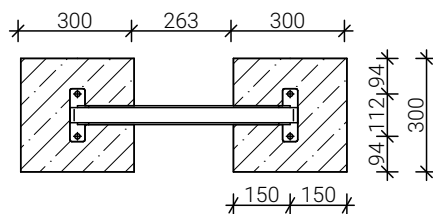
TECHNICKÝ POPIS

- ROZMĚRY: 400 × 351 × 1 350 mm
- INFORMAČNÍ TABULE JE NAVRŽENA Z OC. OHÝBANÉHO PLECHU TL. 10 mm KOTVENÉHO POD TERÉNEM. PLECH JE V HORNÍ ČÁSTI OHNUTÝ O 60° A NA TÉTO ŠIKMÉ PLOŠE BUDE NÁSLEDNĚ PŘIKOTVEN NÁVŠTĚVNÍ ŘÁD Z DIGITÁLNĚ POTIŠTĚNÉ PVC DESKY O ROZMĚRU 380 x 370 mm TL. 5 mm KOTVENÉ DO NOSNÉHO OCELOVÉHO PLECHU POMOCÍ 4 ks SAMOŘEZNÝCH ŠROUBŮ TORX (DIN 7981) ISO 14585 - A2 - ST 2,9X13 C - TX10. ŘÁD BUDE SCHVÁLEN AUTORSKÝM DOZOREM STAVBY A PROVOZOVATELEM HERNÍCH A CVIČEBNÍCH PLOCH.
- NA SVISLÉ ČÁSTI PLECHU BUDE LASEREM VYPÁLEN PIKTOGRAM O ROZMĚRECH MAX. 115 x 130 mm ODKAZUJÍCÍCH NA VYUŽITÍ DANÉ PLOCHY.
- MATERIÁL KONSTRUKCE: OCEL S235
- POVRCHOVÁ ÚPRAVA: OCHRANNÁ VRSTVA ZINKU OPATŘENÁ PRÁŠKOVOU VYPALOVACÍ BARVOU V JEMNÉ STRUKTUŘE MAT V ODSTÍNU RAL 7043 (ŠEDÁ).
- KOTVENÍ POD POVRCHEM DO BET. ZÁKLADU (600 x 500 x 400 mm, C16/20) CHEM. KOTVAMI POMOCÍ POZINK. ZÁVITOVÝCH TYČÍ M12 DÉLKY MIN. 200 mm (4 ks) A 4 MATIC M12 S PODLOŽKOU

POHLED



PŮDORYS



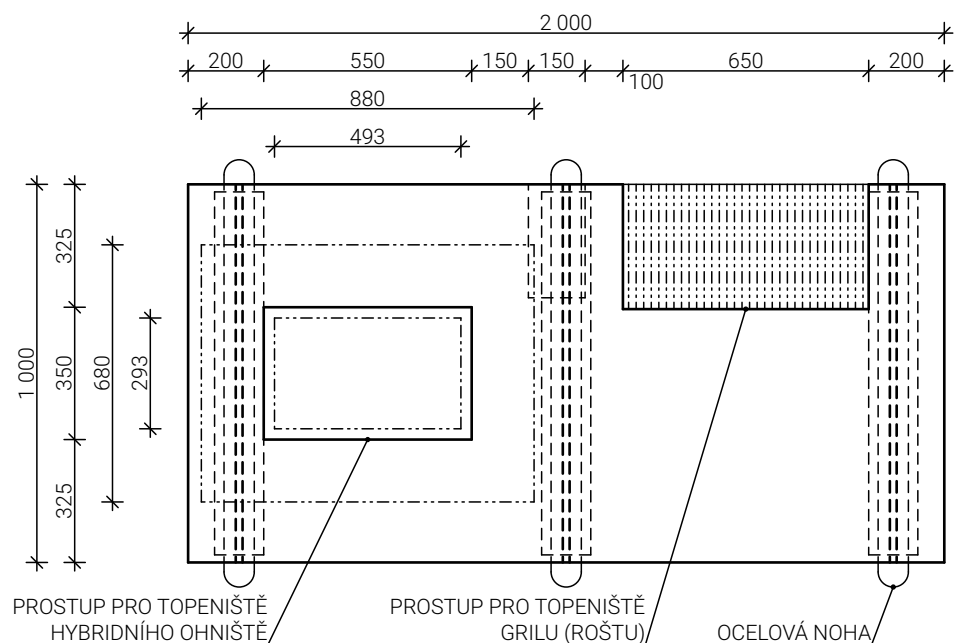
TECHNICKÝ POPIS

- ORIENTAČNÍ ROZMĚRY: 603 × 140 × 800 mm
- JEDNODUCHÝ STOJAN, KTERÝ UMOŽŇUJE PEVNÉ UZAMČENÍ KOLA ZA RÁM A ZÁROVEŇ ZAJIŠŤUJE JEHO STABILITU. ZÁKLADEM JE OHNUTÝ OCEL. RÁM Z JEKLU 40 × 20 mm, NA KTERÝ JE UCHYCENA PÁSOVINA 40 × 4 mm. MEZI JEKLEM A PÁSOVINOU JE UPEVNĚN PRYŽOVÝ PROFIL (EPDM) O VĚTŠÍ ŠÍŘI (50 × 5 mm) NEŽ PÁSOVINA A JEKLE. TÍM JE ZABRÁNĚNO STYKU JÍZDNÍHO KOLA S KOVOVOU ČÁSTÍ STOJANU. V HORNÍ ČÁSTI STOJANU JE MALÝ PIKTOGRAM CYKLISTY PRO LEPŠÍ ZNÁZORNĚNÍ FUNKCE, U ZEMĚ JE STOJAN ZAKONČEN PLATLEMI PRO PEVNÉ UCHYCENÍ K PODKLADU.
- MATERIÁL KONSTRUKCE: OCEL TŘ. 11, PRYŽ EPDM
- POVRCHOVÁ ÚPRAVA: OCHRANNÁ VRSTVA ZINKU OPATŘENÁ PRÁŠKOVOU VYPALOVACÍ BARVOU V JEMNÉ STRUKTUŘE MAT V ODSÍTNĚ RAL 7043 (ŠEDÁ).
- KOTVENÍ POD POVRCHEM DO BET. ZÁKLADU (2x 300 × 300 × 300 mm, C16/20) CHEM. KOTVAMI POMOCÍ POZINK. ZÁVITOVÝCH TYČÍ M10 DÉLKY MIN. 200 mm (4 ks) A 4 NEREZOVÝCH KLOBOUKOVÝCH MATIC M10 S NEREZOVOU PODLOŽKOU

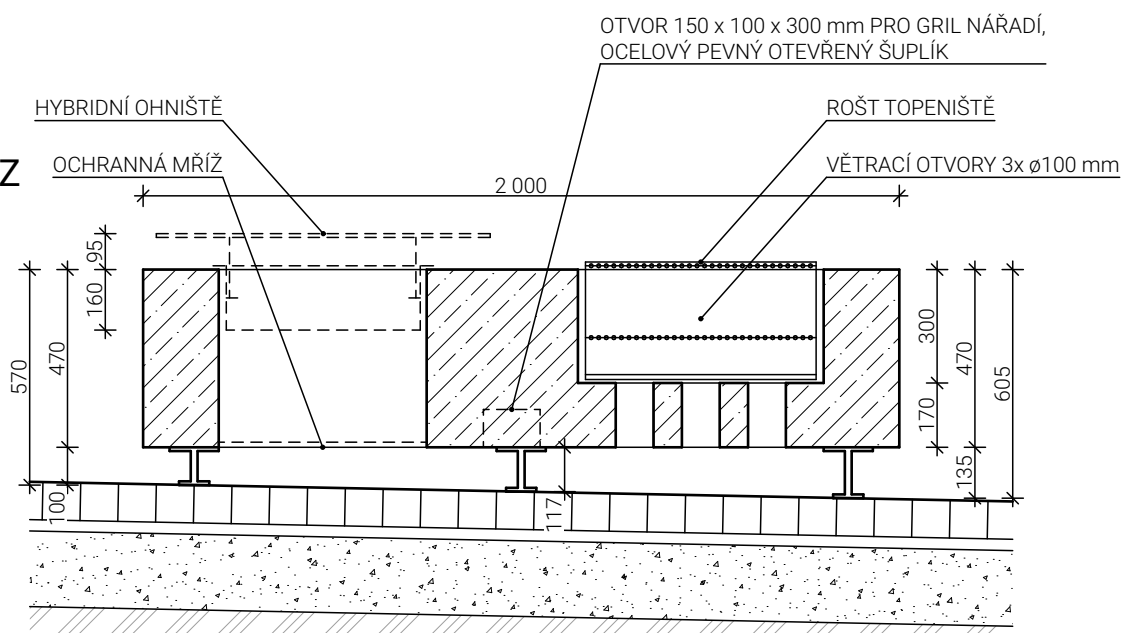
Technical drawing of a pedestal. The front view (top) shows a pedestal with a flared top and a central hole. The top view (bottom) shows a circular pedestal with a central hole. Dimensions are indicated: the total height is 845, the height of the main shaft is 600, and the height of the base is 100. The diameter of the base is 330.

- ROZMĚRY: 330 x 330 x 845 mm
- PŮLKULATÁ MISKA Z NEREZIVĚJÍCÍ OCELI NA MASIVNÍM SLOUPKU. PÍTKO JE OSAZENO TLAČÍTKOVÝM SAMOUZAVÍRACÍM VENTILEM TR30. PŘED REDUKČNÍ VENTIL, KTERÝ JE SOUČÁSTÍ DODÁVKY MOBILIÁŘE, JE DOPORUČENO NAINSTALOVAT SÍTKO. K ODVODU PŘEBYTEČNÉ VODY SLOUŽÍ INSTALAČNÍ A ODPADNÍ HADICE S PŘEKRYTÍM 0,5 m OD TĚLA FONTÁNY
- DOPORUČENÉ PARAMETRY REDUKČNÍHO VENTILU: MAXIMÁLNÍ VSTUPNÍ TLAK: 0,1 ÷ 2,5 MPa; VÝSTUPNÍ TLAK: 0,1 ÷ 0,6 MPa; PŘEDNASTAVEN NA 0,3 MPa. ŠKRTÍCÍ VENTIL MUSÍ BÝT UMÍSTĚN PŘED PŘÍPOJNOU HADICÍ. NELZE NAMONTOVAT DODATEČNĚ DO PÍTKA.
- PŘÍPOJENÍ (VNITŘNÍ ZÁVITY, ŠROUBENÍ): ZAKONČENÍ FLEXIBILNÍ HADICÍ S VNITŘNÍM ZÁVITEM G 1/2"
- PŘEPAD: ODPADNÍ HADICE DN32. PŘÍPOJNÉ HADICE MUSÍ BÝT NAPOJENY DO PŘÍLEHLÉ ŠACHTY S MOŽNOSTÍ VYPOUŠTĚNÍ.
- MATERIÁL KONSTRUKCE: OPLÁŠTĚNÍ I KONSTRUKCE Z NEREZIVĚJÍCÍ OCELI
- POVRCHOVÁ ÚPRAVA: KARTÁČOVANÁ NEREZIVĚJÍCÍ OCEL
- KOTVENÍ POD POVRCHEM DO BET. ZÁKLADU (400 x 400 x 400 mm, C16/20) CHEM. KOTVAMI POMOCÍ POZINK. ZÁVITOVÝCH TYČÍ M12 DÉLKY 165 mm (4 ks) A 4 MATIC M12 S PODLOŽKOU
- PÍTKO JE NUTNO NA ZIMU VYPOUŠTĚT

PŮDORYS



SVISLÝ ŘEZ



TECHNICKÝ POPIS

- ORIENTAČNÍ ROZMĚRY: 2 000 x 1 200 x 570 - 470 mm + OCELOVÉ NOHY, JEDNÁ SE O ATYPICKÝ VÝROBEK
- HMOTNOST cca 2,2 t
- TĚLESO GRILU JE Z POHLEDOVÉHO BETONU MIN. TŘÍDY C30/37 S VYZTUŽENÍM DLE NÁVRHU VÝROBCE, VČETNĚ ROZPTÝLENÉ VÝZTUŽE, KTERÁ ZACHYCUJE PŘETVOŘENÍ TĚLESA OD NAMÁHÁNÍ TEPEM. BETONOVÉ TĚLESO MUSÍ BÝT DOSTATEČNĚ ODSŤÍNĚNO OD OCELOVÝCH SOUČÁSTÍ (PŘI INTENZIVNÍM TOPENÍ V TOPENIŠTI NEPŘESÁHNE TEPLOTA BETONU V BEZPROSTŘEDNÍ BLÍZKOSTI OCELOVÉ KONSTRUKCE TEPLOTU 80°C)
- TĚLESO GRILU JE VYBAVENO ODVĚTRÁVACÍMI OTVORY PRO ODVOD HORKÉHO VZDUCHU A ZÁROVEŇ PŘISÁVÁNÍ ČERSTVÉHO VZDUCHU PRO ZARUČENÍ SPRÁVNÉHO HOŘENÍ, DÁLE JE VYBAVEN ÚLOŽNÝM PROSTOREM PRO ULOŽENÍ NÁŘADÍ PRO GRILOVÁNÍ (SMETÁČEK, LOPATKA, ŠPACHTLE A KARTÁČ PŘIPEVNĚNÉ ŘETÍZKY K TĚLESU GRILU)
- OCELOVÉ ČÁSTI JSOU UKOTVENY V BETONOVÉM TĚLESE PROTI ODCIZENÍ A ZÁROVEŇ JEJICH KOTVENÍ MUSÍ UMOŽŇOVAT JEJICH ÚDRŽBU A PŘÍPADNOU VÝMĚNU
- MATERIÁL KONSTRUKCE: PROBARVENÝ BETON C30/37, OCEL
- POVRCHOVÁ ÚPRAVA: POVRCH BETONOVÉHO TĚLESA JE OŠETŘEN PROTI ZVÝŠENÉMU ZNEČIŠTĚNÍ A VANDALSTVÍ, POVRCH OCELOVÝCH ČÁSTÍ JE OŠETŘEN ANTIKOROZNÍ ŽÁRUVZDORNOU BARVOU V ODSŤÍNĚ RAL 7016 (ŠEDÁ), OCELOVÉ NOHY RAL 7043 (ŠEDÁ).
- BEZ KOTVENÍ, VOLNĚ POSTAVENO NA ŽULOVÝCH KOSTKÁCH
- BETONOVÉ TĚLESO GRILU MŮŽE BÝT OPATŘENO VLISOVANÝM LOGEM MĚSTA TŘEBÍČ
- PRO SPRÁVNOU FUNKCI GRILU JE NUTNÁ PRAVIDELNÁ ÚDRŽBA DLE TECHNOLOGICKÉHO POSTUPU VÝROBCE